

AUDITORIUM EUGÉNIE

RÉUNION

490 places

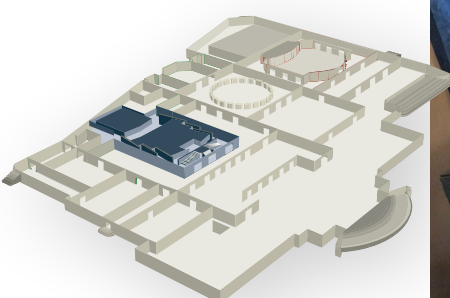
- 490 places
- 4 places PMR
- M² Scène de 132 m²

CARACTÉRISTIQUES

- ✓ 2 cabines de traduction
- ✓ Monte-charge
- ✓ 2 configurations possibles :
 - Orchestre 292 places
 - Balcon : 198 places
- ✓ Sièges avec tablettes éclairées
- ✓ Captation et retransmission

POINTS +

- + Style Art déco
- + Fauteuils espacés pour un confort optimal
- + Acoustique de haute qualité



AUDIOVISUELS

Amplificateurs :

- 2 amplificateurs NEXO NXAMP 4x2 MK2 DSP
- 1 amplificateur L-Acoustique LA 4
- 1 amplificateur-retour CROWN Macro Tech 2400

- 2 hauts parleurs LINE ARRAY NEXO de 6 GEO M10 et 2 MSUB15
- 4 hauts parleurs NEXO ID 24 en bord de scène

Régie

- Console de mixage Yamaha DM7
- 1 limiteur de décibel AMIX SNA50-3R
- 2 moniteurs
- 2 casques Beyerdynamic DT770 pro
- 1 PC son avec une souris et un clavier
- 1 carte son Antelope discrète 4

Microphones

- 4 micros HF Senheiser EW500 G4 945
- 2 micros casque DPA 4088 beige
- 1 micro-pupitre AKG GN50 + CK33 hypercardioïde

Vidéo et visio-conférence

- 2 écrans SONY retour 43 pouces
- 1 vidéoprojecteur PANASONIC PT-RZ120
- 1 objectif PANASONIC longue portée ET DLE 350
- 1 PC vidéo dédié
- 4 caméras datavideo PTC-140 NDI HX
- 1 console ROLAND XS 1HD
- 1 console Blackmagic ATEM mini extreme
- 2 écrans Moniteur SAMSUNG 40 pouces
- 1 enregistreur Blackmagic hyperdeck studio HD+ avec cartes SD

TECHNIQUE

- Grandeur de scène totale : 132m²
- Hauteur de scène : 5,35m
- Largeur de scène : 10,50m
- Proscenium : 2,45m
- Hauteur Grill : 5,95m
- Ouverture de cadre OR : 7,45m
- Pente du plateau = 0 %
- Ecran de projection : 6m x 5m
- Distance régie – nez de scène : 17m
- Distance régie – écran : 23m
- Distance nez de scène – rideau de fond : 10,50m
- 1 pupitre blanc
- 1 pupitre Datavideo RMC 300A

Nombre de places assises

Bas : 292

Haut : 199

Totale : 491

