

# AMPHITHÉÂTRE PIERRE COULON

RÉUNION

373 places

M<sup>2</sup> Scène de 110 m<sup>2</sup>

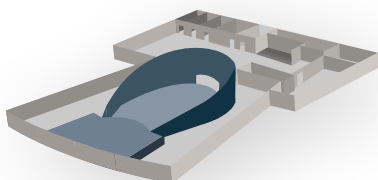
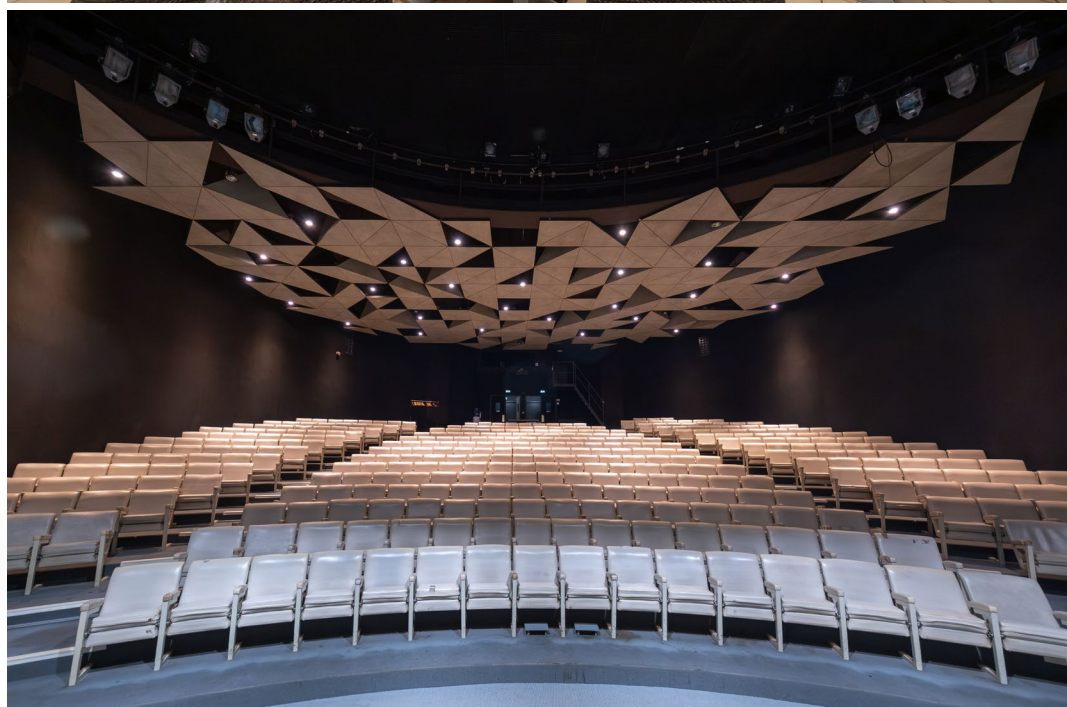
373 personnes

## CARACTÉRISTIQUES

- ✓ 2 Vestiaires / Loges
- ✓ Accès par la salle Cabaret
- ✓ Régie son et lumière

## POINTS +

- + Unité de lieu
- + Parking gratuit
- + Au cœur du centre omnisport



## AUDIOVISUELS

### Amplificateurs

- 2 amplificateurs NEXO PS10 SAT
- 2 amplificateurs NEXO LS 15 SUB
- 1 Processeur NEXO PS10 TD
- Amplification CROWN et QSC
- 2 amplificateurs retours RCF ART312A
- 2 amplificateurs retours RCF AX10

### Régie

- Console de Mixage Yamaha M7CL
- 32 entrées 16 sorties
- Console lumière ChamSys MagicQ MQ250M
- 1 PC Windows 11 pro
- 1 carte son Digigram UAX220v2

### Microphones

- 6 Micros HF 945 Main Sennheiser EW500 G4

### Micros-Voix / Mains filaires

- 1 RODE NTK cardioïde
- 8 SHURE SM58 cardioïde
- 4 SHURE Béta 58A supercardioïde
- 5 SHURE Super 55 supercardioïde
- 3 Beyerdynamic TGV71D hypercardioïde

### Micros-Instruments

- 6 SHURE SM57 cardioïde
- 1 SHURE Béta 52A supercardioïde
- 3 Beyerdynamic M160 hypercardioïde
- 2 AKG D320B cardioïde

### Micros-pupitre

- 1 AKG GN-50-E CK33 hypercardioïde

### Vidéo et visioconférence

- 1 vidéoprojecteur fixe PANASONIC PT-RZ990 10 000 Lumens
- 1 PC Windows 11 pro
- 1 console de Mixage Vidéo EIDIROL V40HD
- 1 console ATEM Mini Extreme
- 1 pupitre de contrôle RMC300A
- 2 Caméras PTZ 140T
- 1 Moniteur 40 " Régie
- 1 Moniteur 32 " Régie
- 1 retours d'écrans 43 " sur scène
- 2 projecteur Fresnel Led SHOWTEC Performer 2500 Q6 RGBALC 250W
- 2 coupe-flux 8 volets

## TECHNIQUE

- Surface utile scène = 110 m<sup>2</sup>
- Ouverture du cadre : largeur 9 m x hauteur 4,50 m
- Profondeur nez de scène - rideau de fond scène = 12 m
- Profondeur proscenium - cadre de scène = 5 m
- Profondeur cadre - mur du fond = 8 m
- Largeur totale scène du nez de scène - mur du fond = 13 m
- Ecran blanc fixe de 6 m x 4 m
- Pente du plateau = 0 %
- Poinçonnement de scène : 250 Kg / m<sup>2</sup>
- Revêtement du plateau en agglomérat marin recouvert de tapis de danse noir
- Hauteur du sol au grill = 7 m
- Rideau de scène violet foncé ouverture/fermeture à jardin manuelle à la grecque
- 1 frise noire au cadre 1,70 m sur perche
- 4 paires de pendrillons noirs (escaliers)
- 1 rideau de fond noir 10 m x 7 m
- Distance régie - nez de scène : 17m
- Distance régie - écran : 23m

- Le déchargement du matériel et des décors se fait à environ 15 m du plateau avec
- le franchissement d'un quai de 1,10m de haut.
- Possibilité de mettre une rampe d'accès ou un escalier de 90 cm de largeur.
- La largeur de la porte d'accès = 1,20 m
- Hauteur de la porte = 4,50 m.